

MALIGAYANG PAGDATING sa San Francisco Botanical Garden sa Strybing Arboretum

Ang Botanical Garden ay isang katangi-tanging lugar sa loob ng Golden Gate Park, na nag-aalok ng 55 acre ng parehong mga tanawing halamanan at mga bukas na espasyo, at nagtatampok ng humigit-kumulang 9,000 magkakaibang uri ng halaman mula sa iba't ibang panig ng mundo.

Ang mga katamtamang temperatura, basang taglamig at tuyong tag-init ng San Francisco, kasama ang kilalang hamog sa baybayin nito, ay nagbibigay ng iba't ibang kondisyon ng klima na matutunghayan sa iilang iba pang harding botaniko sa mundo, na nagbibigay-daan sa hardin para magpatubo at magpanatili ng mga halaman mula sa iba't ibang panig ng mundo.

MGA TAMPOK SA BAWAT PANAHOON



TAGLAMIG (Enero – Marso)

Magnificent Magnolias Itinatampok ng Garden ang pinakamalaking koleksiyon ng mga Magnolia para sa mga layuning pangkonserbasyon sa labas ng China. Matagal nang itinuturing na tatak na bulaklak ng Garden, ang halos 100 magnolia, na karamihan ay bihira at makasaysayan, ay mabangong tumutubo nang may kulay pink at puti mula sa kalagitnaan ng Enero hanggang Marso. Mga Magnolia – **Temperate Asia, Camellia at Rhododendron Gardens**
Mga Aloe – **Succulent at South Africa Gardens**



TAGSIBOL (Abril – Mayo)

California Native Garden Mula sa mga parang na puno ng ligaw na bulaklak (wildflower) patungo sa mga kakahuyang puno ng ensina (oak) hanggang sa pana-panahong sapa sa bundok, nagbubunga ang hardin na ito ng mga halamang lubos na nagpapaganda sa California.

Mga Amapola, Iris, at iba pang ligaw na bulaklak – **California Native at Mediterranean Gardens**

Mga Rhododendron – **Rhododendron Garden**

Pincushion, Conebush, at ibang kamangha-manghang Protea – **South Africa Garden**



TAG-INIT (Hunyo – Setyembre)

Redwood Grove Maglaan ng sandali para mamangha sa sandaang taong gulang na kakahuyang puno ng redwood, habang bumubuo ang mga higanteng puno ng santuwaryong tila ibang mundo, na puno ng mga halamang mahilig sa luntian at lilim.

Redwood, Mga Huckleberry at Mga Fern – **Redwood Grove**

Lavender, Mga Salvia at Mga Pelargonium – **Garden of Fragrance**

Mga Perennial – **Zellerbach Garden**



TAGLAGAS (Oktubre – Disyembre)

Mesoamerican, Andean, at Southeast Asian Cloud Forests Maglakbay sa kaakit-akit na gubat ng eksotiko at napakagandang mga halaman na nabubuhay sa mga cloud forest ng mundo, at dito rin sa mahamog na San Francisco!

Mga tree daisy – **Mesoamerican Cloud Forest**

Mga Fuchsia – **Andean at Mesoamerican Cloud Forests** *Hanapin ang mga hummingbird!*

Mga Dahon ng Taglagas – **Moon Viewing at Rhododendron Gardens, at Temperate Asia**

MGA TAMPOK SA BUONG TAON



Mga Conifer Ang mga punong ito ay ang magagandang buto ng Garden, at mayroon itong maraming katangi-tanging conifer mula sa katimugang emisperyo at marami pa.



Mga Palma Ang Garden ay may pinakakompletong pampublikong koleksiyon ng mga specie ng palma sa Hilagang Amerika.



Mga Oras

Bukas araw-araw mula 7:30am. Sarado isang oras pagkatapos ng huling pagpasok.

Gamitin ang Main Gate para sa maagang pagpasok. Nagbubukas ang Friend Gate (Hilagang Gate) nang 9am. Gamitin ang mga labasan pagkatapos ng oras sa Friend o Main Gate para lumabas.

Tagsibol at Tag-init

Huling pagpasok sa 6pm Ikalawang araw ng Linggo sa Marso hanggang Setyembre

Taglagas at Taglamig

Huling pagpasok sa 5pm Oktubre hanggang unang bahagi ng Nobyembre

Huling pagpasok sa 4pm Unang araw ng Linggo sa Nobyembre hanggang Enero

Huling pagpasok sa 5pm Pebrero hanggang unang bahagi ng Marso

Ang Garden ay maa-access nang may wheelchair para sa parehong de-motor at hindi de-motor na upuan.

Mga Bayad sa Pagpasok
\$19 Pamilya (Dalawang nasa hustong gulang at lahat ng batang wala pang 17 taong gulang na naninirahan sa parehong sambayanan)
\$12 Mga Nasa Hustong Hulag – Weekend
\$9 Mga Hasa Hustong Gulang
\$6 Mga batang may edad na 12–17, Mga nakatatandang may edad na 65+
\$2 Mga batang may edad na 5–11
LIBRE Mga batang may edad na 4 at pababa
LIBRE Mga miyembro ng SF Botanical Garden Society
LIBRE Mga residente ng Lungsod at County ng San Francisco na may katibayan ng tirahan (Mga halimbawa: May-bisang ID sa California, o bill ng utility + ID na may litrato)

LIBRE ang Garden sa lahat ng bisita araw-araw mula 7:30–9am, at buong araw sa ikalawang Martes ng bawat buwan, Thanksgiving, Araw ng Pasko at Araw ng Bagong Taon.

Membership

Suportahan ang Garden sa pamamagitan ng pagiging miyembro at masiyahan sa pagpasok nang libre at sa marami pang ibang benepisyo. Puwede mong gamitin ang halaga ng iyong tiket sa araw na ito sa membership sa Garden. Puwedeng ibawas sa buwis ang mga membership at donasyon. Sumali sa sfbg.org/membership o tumawag sa 415.661.1316 ext. 302.

Magboluntaryo

Tumulong sa pagpapanatili ng hardin, pamunuan ang mga tour, makipag-ugnayan sa kabataan, suportahan ang mga espesyal na kaganapan, at higit pa. Bumisita sa sfbg.org/volunteer upang alamin pa.

Mga Libreng Tour (Kung maayos ang lagay ng panahon)

Araw-araw: 1:30pm sa Main Gate

Biyernes, Sabado, at Linggo: 2pm sa Friend Gate

Unang araw ng Linggo ng bawat buwan: 8am Bird Walk sa Main Gate

Para sa mga pribadong tour, makipag-ugnayan sa tours@sfbg.org.

Para sa mga field trip ng paaralan, tumawag sa 415.661.1316 ext. 407.

Pagkain sa Garden

Iniiimbahan namin kayong mag-piknik, ngunit huwag pakainin ang mga squirrel o ibang hayop dahil mas nagiging agresibo sila kapag ginawa ito.

Silid-Aklatan

Ang Helen Crocker Russell Library of Horticulture ay ang pinakakomprehensibong horticultural na silid-aklatan ng hilagang California. Mayroon din itong 2,000 volume ng mga koleksiyong pambata.

Bukas mula 10am-4pm maliban sa Martes at mga pangunahing pista-opisyal.

Samahan kami sa una at ikatlong araw ng Linggo ng bawat buwan nang 10:30am para sa Story Time at Family Walk, isang libreng aktibidad para sa mga bata.

Samahan kami sa una at ikatlong araw ng Linggo ng bawat buwan nang 10:30am para sa Story Time at Family Walk, isang libreng aktibidad para sa mga bata.

Bookstore at Plant Arbor

Maliit ngunit magaling, ang Bookstore na malapit sa Main Gate ay mayroong malaking koleksiyon ng mga libro tungkol sa paghahalaman at kalikasan, pati na rin mga nakakatuwang regalo para sa sinuman, anuman ang edad. Nag-aalok ang Plant Arbor ng malawak na pagpipilian sa mga ibinebentang halaman. Dalhin ang Garden sa inyong tahanan! Bukas araw-araw mula 10am-4pm.

INILIMBAG SA NIRESKILONG PAPEL NA MAY 30% PCW

sfbg.org

MAPA

Impormasyon para sa Bisita



SAN FRANCISCO BOTANICAL GARDEN

Ang Aming Mga Koleksiyon

- Andean Cloud Forest
- Australia
- Chile
- Gondwana Circle
- New Zealand

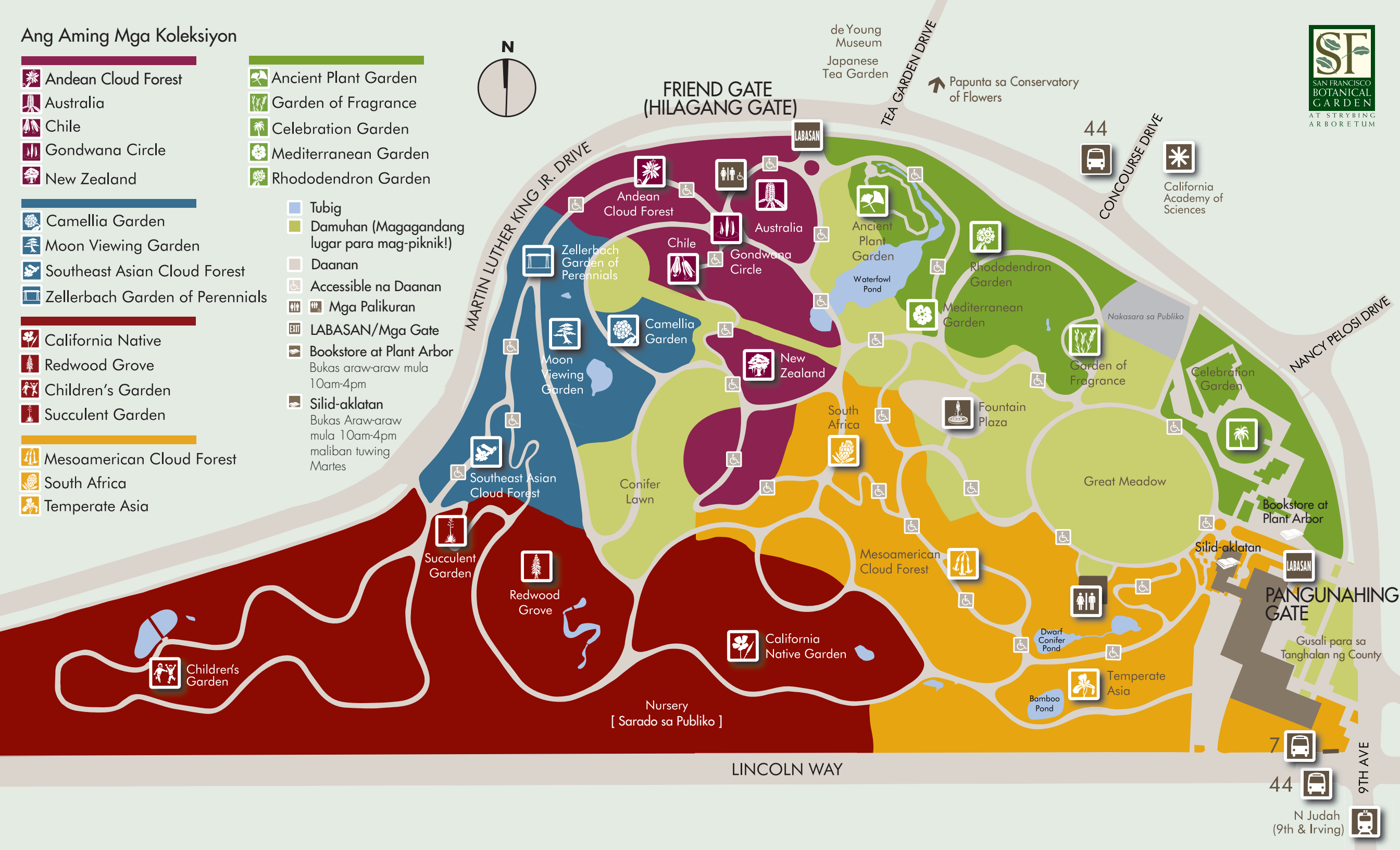
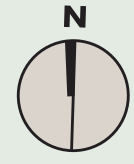
- Ancient Plant Garden
- Garden of Fragrance
- Celebration Garden
- Mediterranean Garden
- Rhododendron Garden

- Camellia Garden
- Moon Viewing Garden
- Southeast Asian Cloud Forest
- Zellerbach Garden of Perennials

- Tubig
- Damuhan (Magagandang lugar para mag-piknik!)
- Daanan
- Accessible na Daanan
- Mga Palikuran
- LABASAN/Mga Gate
- Bookstore at Plant Arbor
Bukas araw-araw mula 10am-4pm
- Silid-aklatan
Bukas Araw-araw mula 10am-4pm maliban tuwing Martes

- California Native
- Redwood Grove
- Children's Garden
- Succulent Garden

- Mesoamerican Cloud Forest
- South Africa
- Temperate Asia



7

44

N Judah (9th & Irving)